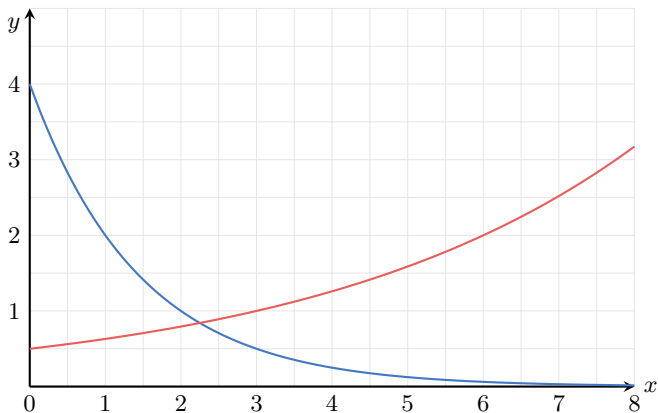


Opgave 1

På figuren nedenfor ses to grafer for to eksponentialfunktioner hvis forskrifter begge kan skrives på den generelle form:

$$f(x) = b \cdot a^x$$



- Angiv ud fra figuren hvilken af de to kurver der har et grundtal der er større end 1.
- Angiv ud fra aflæsning på figuren koefficienten b for begge funktioner.
- Angiv ud fra aflæsning på figuren hhv. fordoblingskonstanten og halveringskonstanten for de to kurver.